

OPIS PRZEDMIOTU ZAMÓWIENIA

„Remont pomieszczenia socjalnego – stołówka w budynku Ciepłowni w Zakładzie Energetyki Ciepłej w Wołominie Sp. z o.o.”

Przedmiotem zamówienia jest remont pomieszczenia socjalnego - stołówka w budynku Ciepłowni na terenie Zakładu Energetyki Ciepłej w Wołominie Sp. z o.o.

1. STAN ZAKŁADANEGO REMONTU (PRZEDMIOT ZAMÓWIENIA).

1.1. Pomieszczenie objęte opracowaniem przeznaczone do remontu znajdują się na 2 kondygnacji budynku.

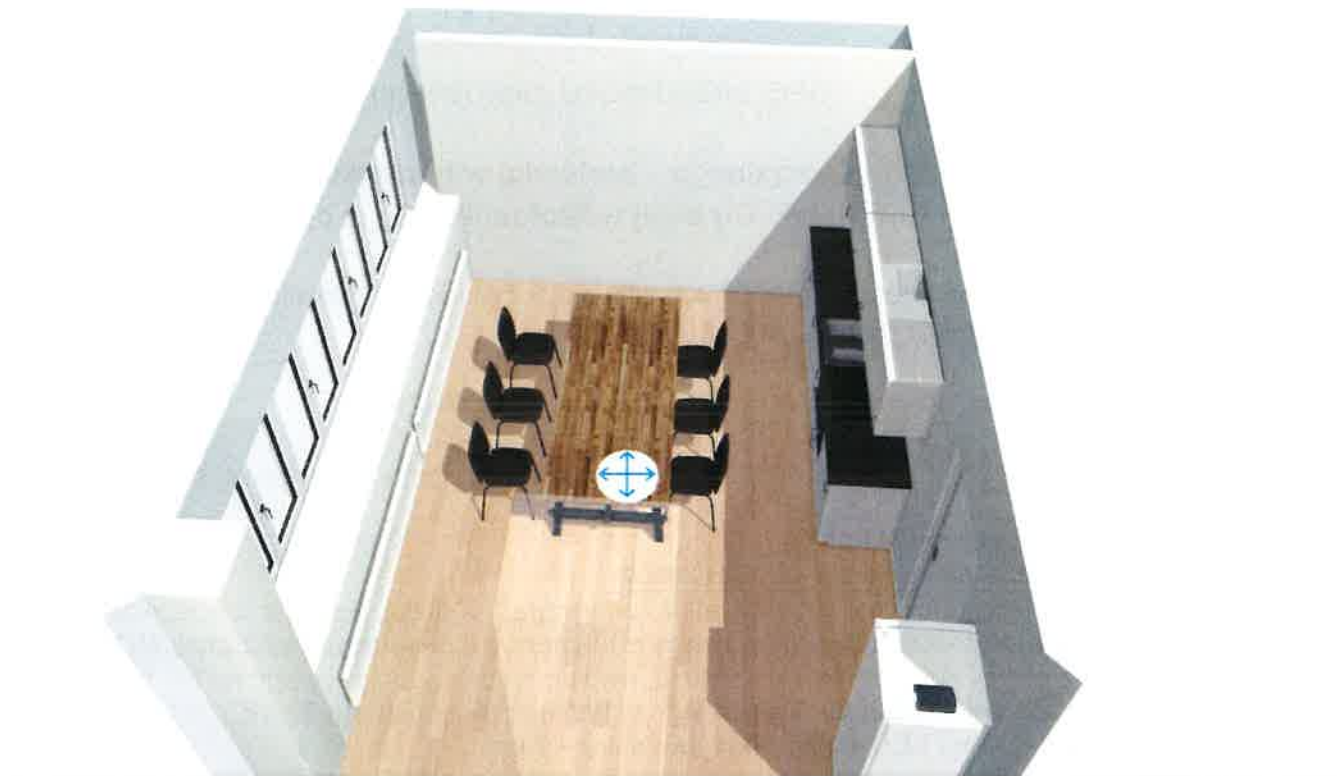
1.2. Zakres prac obejmuje:

a) Pomieszczenie socjalne - STOŁÓWKA

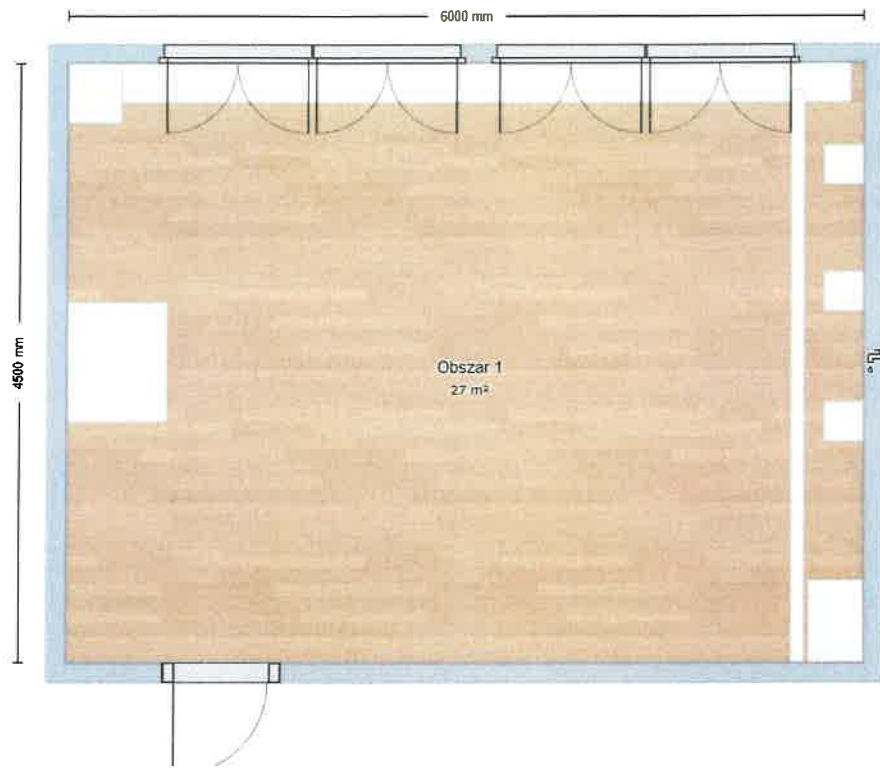
1. **Wymiana stolarki drzwiowej wewnętrznej** – drzwi pełne z ościeżnicą regulowaną, z zamkiem oraz kompletem kluczy z elementami dekoracyjnymi z płyty MDF (płyta wokół ościeżnicy i nad drzwiami do sufitu, według rysunku poglądowego nr 1 – 1 szt.
2. **Wykonanie sufitu** podwieszanego w technologii Armstrong 27 m²,
3. **Montaż lamp LED Armstrong** typu rastry – 7 szt.
4. **Demontaż oraz zamurowanie** istniejącego otworu po luksferach – 6 m²
5. **Zabudowa instalacji C.O** oraz wentylacyjnych w systemie suchej zabudowy z płyt g-k i wykonanie stelażu pod wyświetlacz/telewizor za tą ścianą – 15 m²
6. **Wyburzenie ściany działowej** oddzielającej pomieszczenia – 20 m²
7. **Ściany** - kompleksowe naprawy, wkucie instalacji elektrycznej pionowej wraz z wykończeniem całości ścian „na gotowo”, wyprawy tynkarskie, gładzie oraz roboty malarskie (farba emulsyjna lateksowa, lamperie – lakier lamperyjny do wysokości 180 cm od poziomu podłogi), kolorystyka ścian do uzgodnienia z Zamawiającym – powierzchnia ścian 50 m².
8. **Wkucie oraz wymiana gniazd elektrycznych i przełączników oświetleniowych** – 12 szt.
9. **Przeniesienie instalacji wodno-kanalizacyjnej** oraz elektrycznej pod nową zabudowę aneksu kuchennego.
10. **Poprowadzenie kanału wentylacyjnego** z otworu kominowego pod nowy aneks kuchenny.
11. **Wykończenie ściany** między blatem kuchennym a szafkami wiszącymi wielkoformatową płytą szklaną lacobel w kolorze do uzgodnienia z Zamawiającym - 5 m² .
12. **Podłoga** – demontaż istniejącej podłogi, przygotowanie podłoża i położenie płytek gres lappato w kolorze szary beton rozmiar 120x60 cm oraz wykonanie cokołu - 27 m²
13. **Montaż żaluzji** typu verticale – 8,5 m²



Załącznik nr 1 – drzwi z ozdobnymi panelami bocznymi i górnymi



Załącznik nr 2 – rysunki podglądowe pod nową zabudowę aneksu kuchennego



Załącznik nr 3 – wymiary pomieszczenia

