



WARYŃSKI
Trade Sp. z o.o.

Wyłączny dystrybutor firmy:



ŁADOWARKA KOŁOWA CLG 856III



Silnik

Moc silnika (brutto)

Cummins 220 KM (164 kW) @ 2200 obr/min

Moc silnika (netto)

209 KM (155,8 kW) @ 2200 obr/min

Masa operacyjna

18450 kg

Pojemność łyżki standard

3,3 m³

Siły wrywające

162 kN

Maksymalna wysokość do lemesza łyżki podczas wysypu

3100 mm

Wyposażenie standardowe

- Przekładnia przełączalna pod obciążeniem, półautomatyczna, ZF
- Kabina spełniająca normy ROPS i FOPS, certyfikat CE
- Klimatyzacja, radioodtwarzacz
- Dodatkowa instalacja hydrauliczna
- Dwukierunkowy hydrauliczny silnik wentylatora
- Łyżka ładowarkowa uniwersalna z zębami lub listwą 3,3 m³

Wyposażenie opcjonalne

- Automatyczna przekładnia
- Układ centralnego smarowania
- Układ amortyzacji łyżki Ride Control
- Tylne kamery z wyświetlaczem
- Szybkozłącze hydrauliczne
- Widły, chwytaki

ŁADOWARKA KOŁOWA CLG 856III

SILNIK

Producent	Cummins
Norma emisji spalin	Tier 3 / Stage IIIA
Moc silnik (brutto)	220 KM (164 kW) @ 2200 obr/min
Moc silnika (netto)	209 KM (155,8 kW) @ 2200 obr/min
Maksymalny moment obrotowy	949 Nm @ 1500 obr/min
Pojemność skokowa	6,7 l
Ilość cylindrów	6
Emisja spalin	torbosprężarka z przechładzaniem powietrza

PRZEKŁADNIA

Typ przekładni	Powershift - z walkiem pośrednim
Zmiennik momentu	jednostopniowy, trzejelementowy
Maksymalna prędkość jazdy do przodu	38 km/h
Maksymalna prędkość jazdy do tyłu	24 km/h
Liczba biegów do przodu	4
Liczba biegów do tyłu	3

MOSTY

Przekładnie wyposażone w mechanizm różnicowy o ograniczonym poślizgu typu Limited Slip Differential
Kąt wahania tylnego mostu $\pm 11^\circ$

UKŁAD KIEROWNICZY

Układ skrzętu	przegubowy
Ciśnienie układu kierowniczego	16 MPa

UKŁAD HAMULCOWY

Hamulec zasadniczy	hydrauliczny, wielotarczowy
Hamulec postojowy	szczękowy, z tarczą na wale napędowym

UKŁAD HYDRAULICZNY

Pompa główna	łopatkowa
Maksymalne ciśnienie robocze	20 MPa
Czas podnoszenia wysięgnika	6,1 s
Czas wysypu łyżki	1,3 s
Czas opuszczania wysięgnika	3,5 s
Czas pełnego cyklu pracy	10,9 s

PARAMETRY UKŁADU ROBOCZEGO

Maksymalne obciążenie przy wysypie (na wprost)	15148 kg
Maksymalne obciążenie przy wysypie (przy skręcie)	13330 kg
Siła przy wysypywaniu	162 kN
Kąt wysypu przy maksymalnej wysokości	45°
Maksymalna wysokość wysypu	3100 mm
Zasięg łyżki na maksymalnej wysokości	1035 mm
Maksymalny zasięg łyżki	4150 mm
Maksymalna głębokość kopania	40 mm
Kąt wychylenia łyżki przy gruncie	45°
Kąt wychylenia łyżki podczas podnoszenia	50°
Kąt wychylenia łyżki przy maksymalnej wysokości	60°
Typ układu roboczego	„Z”

POJEMNOŚĆ ŁYŻKI STANDARD

3,3 m³

WYMIARY

Długość wraz z opuszczoną łyżką	8224 mm
Szerokość wraz z oponami	2750 mm
Rozstaw osi	3250 mm
Szerokość pomiędzy bieżnikami kół	2150 mm
Prześwit	431 mm
Maksymalny kąt skrętu przednich kół (w obie strony)	38°
Maksymalny kąt najazdu (maksymalne nachylenie)	30°
Maksymalny promień zawracania po zewnętrznej części opony	6094 mm
Maksymalny promień zawracania po środku opony	5794 mm
Maksymalny promień zawracania po rancie łyżki	6912 mm

OPONY

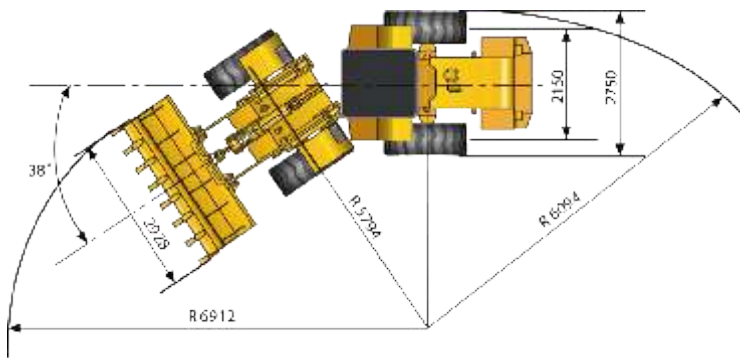
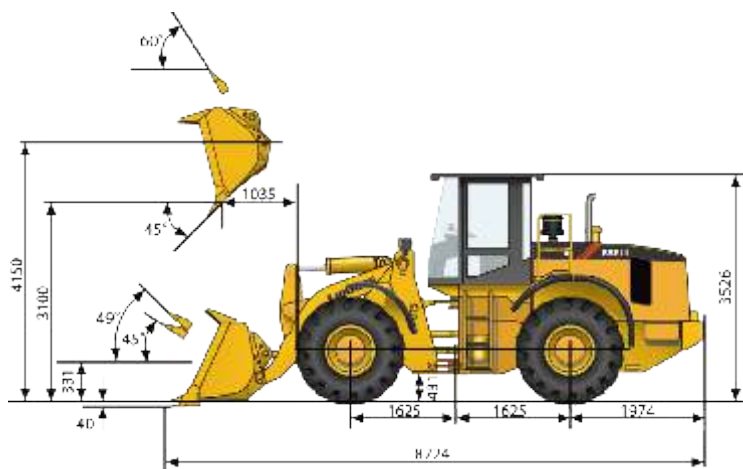
Rozmiar opon	23,5 R 25
--------------	-----------

MASA OPERACYJNA

Masa operacyjna	18450 kg
-----------------	----------

POJEMNOŚCI UKŁADÓW

Zbiornik Paliwa	310 l
Olej silnikowy	16 l
Układ chłodzenia	36 l
Układ hydrauliczny	245 l
Układ przeniesienia napędu	40 l
Oś przednia / tylna	34 l



WARYŃSKI
Trade Sp. z o.o.

ul. Chełmżyńska 249, 04-458 Warszawa
tel.: (+48) 22 632 39 56, fax: (+48) 22 632 67 69
e-mail: bkm@warynski-trade.com.pl

www.warynski-trade.com.pl

UWAGA! Producent zastrzega sobie możliwość wprowadzania zmian do przedstawionego modelu bez podania przyczyny.