

Wołomin dnia 03.11.2017r.

I.dz. 2471/XI/2017

Wg rozdzielnika

Zakład Energetyki Ciepłej w Wołominie Sp. z o.o. w związku z wystąpieniem jednego z oferentów z następującymi pytaniami, związanymi z przetargiem na dostawę materiałów preizolowanych do realizacji zadań inwestycyjnych w roku 2017 w rejonie ulic: Teligi, Wileńskiej, Moniuszki i Traugutta w Wołominie:

1. Odnośnie Zadania nr 1 - Projektant zaprojektował połączenie odgałęzień prefabrykowanych TWIN/DUO bezpośrednio jedno za drugim. W takim przypadku nie można założyć mufy termokurczliwej na miejsce połączenia, bo odcinek pomiędzy odejściami jest mniejszy niż długość mufy a podczas spawania mufę należy przesunąć, żeby nie została uszkodzona. Pomiedzy odgałęzieniami należałoby wstawić wstawkę o długości minimum 60 cm, co spowoduje zwiększenie ilości muf.
2. Odnośnie Zadania nr 1 - Projektant nie wziął również pod uwagę podziału wykonania sieci na etapy i na odgałęzieniu do budynków na działkach numer 195/53, 195/53, 195/55 i 195/65 nie został zaprojektowany zawór odcinający i mufa końcowa.

W odpowiedzi Zakład Energetyki Ciepłej informuje jak niżej:

Ad. 1. Rozwiązanie technologiczne winno być przedstawione przez Oferenta przy uwzględnieniu technologii oferowanych przez Niego materiałów. Może to być rozwiązanie przedstawione przez jednego z Oferentów, który zadał pytanie lub przedstawienie w ofercie trójników z dłuższymi ramionami, które umożliwią przesunięcie mufy w kierunku rury odgałęźnej w celu dokonania spawania rur.

Ad. 2. Dla odgałęzienia przedstawionego w dokumentacji projektowej na rysunku nr 6 należy uwzględnić w ofercie dostawę dodatkowych zaworów odcinających, muf końcowych i muf termokurczliwych. (w załączeniu schemat zamienny)

Ponadto w zakresie Zadania nr 1 uległ zmianie schemat montażowy przedstawiony w dokumentacji projektowej na rysunku nr 5a. W załączeniu przesyłamy schemat zamienny, na podstawie którego należy dokonać wyceny materiałów do oferty.

Jednocześnie informujemy, iż ulega zmianie termin składania i otwarcia ofert. Oferty należy złożyć do dnia 09.11.2017r. do godziny 13.00. Otwarcie ofert nastąpi w dniu 09.11.2017r. o godzinie 13.30.

Pozostałe warunki zawarte w SIWZ pozostają bez zmian.

Z poważaniem

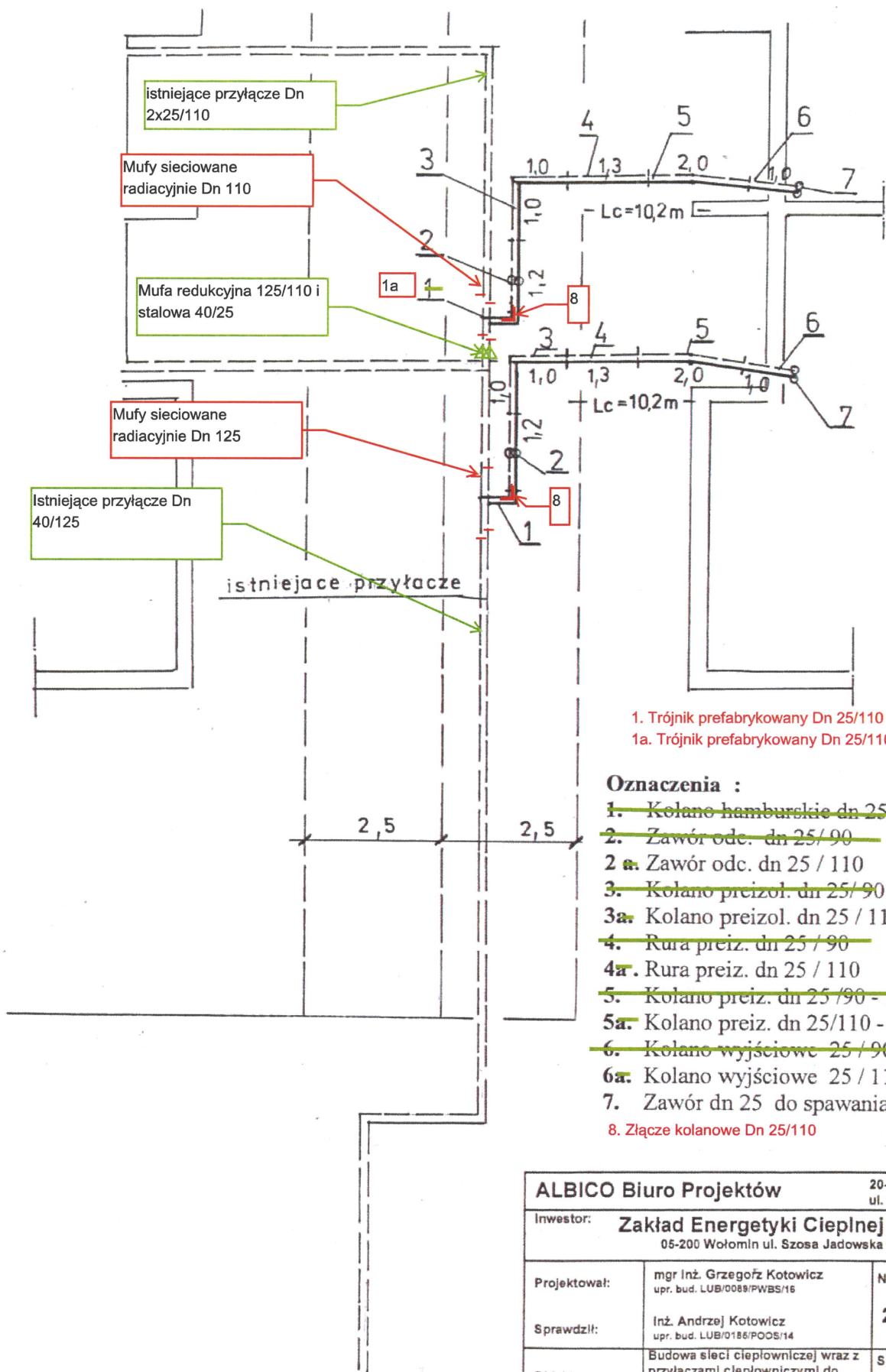
WICEPREZES ZARZĄDU
Fawel Królak

PREZES ZARZĄDU
Jerzy Mikulski

Załączniki:

1. Schemat zamienny do rysunku nr 5a z dokumentacji projektowej
2. Schemat zamienny do rysunku nr 6 z dokumentacji projektowej

Schemat montażowy przyłączy (dz. 196/12)



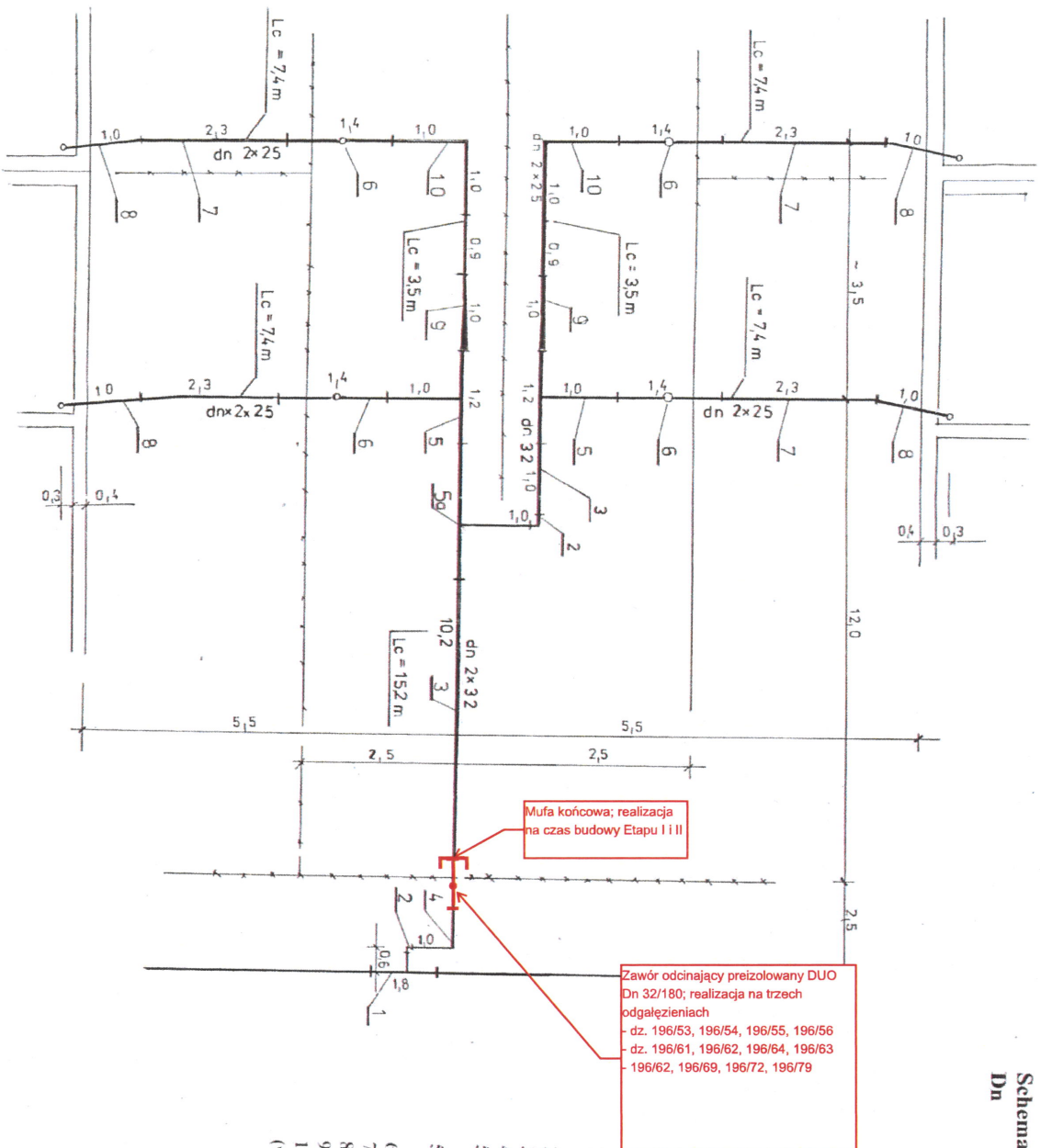
1. Trójnik prefabrykowany Dn 25/110 od sieci 25/110
 1a. Trójnik prefabrykowany Dn 25/110 od sieci 40/125

Oznaczenia :

- ~~1. Kolano hamburskie dn 25~~
- ~~2. Zawór odc. dn 25/ 90~~
- ~~2 a. Zawór odc. dn 25 / 110~~
- ~~3. Kolano preizol. dn 25/ 90~~
- ~~3a. Kolano preizol. dn 25 / 110~~
- ~~4. Rura preiz. dn 25 / 90~~
- ~~4a. Rura preiz. dn 25 / 110~~
- ~~5. Kolano preiz. dn 25 /90 - 165°~~
- ~~5a. Kolano preiz. dn 25/110 - 165°~~
- ~~6. Kolano wyjściowe 25 / 90 1,0 x 1,5~~
- ~~6a. Kolano wyjściowe 25 / 110 1,0 x 1,5~~
- 7. Zawór dn 25 do spawania
- 8. Złącze kolanowe Dn 25/110

ALBICO Biuro Projektów		20-729 LUBLIN ul. Kaszubska 5
Inwestor: Zakład Energetyki Ciepłej Sp.zo.o. 05-200 Wołomin ul. Szosa Jadowska 49		
Projektował:	mgr Inż. Grzegorz Kotowicz upr. bud. LUB/0088/PWBS/16	Nr projektu: 25/V/2017
Sprawdził:	Inż. Andrzej Kotowicz upr. bud. LUB/0186/POOS/14	
Obiekt:	Budowa sieci ciepłowniczej wraz z przyłączami ciepłowniczymi do projektowanych budynków w ul. Teliży w Wołominie	Skala: ---
Tyt. rysunku:	Schemat montażowy przyłączy do działki 196/12	Nr rysunku: 5a₆₄

Schemat montażowy wykonania przyłączy do zespołu 4 budynków
Dn 25 - 32 / 160/ 180 DUO (Plus)



Oznaczenia :

1. Trójnik preizolowany płaski 2 x 100/315 A = 1,8, B = 0,6 z odgałżeniem dn 2 x 32 mm
 2. Złącze Logistor SXT - złącze teowe (truny TwinPipe)
 3. Rura preizolowana prosta dn 2 x 32/160/180
 4. Kolanio preizolowane dn 32/180 - 90 L = 1,0 x 1,0
 5. Trójnik preizolowany płaski 2 x 32/180 A = 1,2 m, B = 1,0 m z odgałżeniem dn 2 x 25 mm
 - 5a. Trójnik preizolowany płaski 2 x 32/180 A = 1,8 m, B = 1,0 m z odgałżeniem dn 2 x 32 mm
 6. Zawór odcinający dn 2 x 25/160 L = 1,4 m
 7. Rura preizolowana prosta dn 2 x 25/160 mm
 8. Kolanio preizolowane dn 2 x 25/160 - 90 L = 1,0 x 1,5 m
 9. Zwórka preizolowana dn 2 x 32 / 2 x 25 mm L = 1,0 m
 10. Kolanio preizolowane dn 2 x 25 / 160 - 90 L = 1,0 x 1,0 m
- (wszystkie elementy preizolowane winny posiadać instalację alarmową)

ALBICO Biuro Projektów		20/729 LUBLIN ul. Kaszubska 5
Inwestor: Zakład Energetyki Ciepłej Sp. z o.o.		
05-200 Włodzim ul. Szeza Jadowska 49		
Projektował:	mgr inż. Grzegorz Kotowicz upr. bud. LUB0188P/55/16	Nr projektu:
Sprawił:	inż. Andrzej Kotowicz upr. bud. LUB0188P/55/16	25/N/2017
Opis:	Budowa sieci ciepłowniczej wraz z przyłączami ciepłowniczymi do projektowanych budynków w ul. Telega w Włodzimie	Skala:
Tytuł rysunku:	Schemat montażowy wykonania zespołu przyłączy do budynków dn 32 mm	Nr rysunku:
		6